

Sudety

18.05.2012 r. — część pisemna

1. Na panoramie Masywu Ślezy wykonanej od zachodu zaznaczono kolejno cyframi od 1 do 4 następujące obiekty topograficzne:



- a. 1 – Przełęcz Tąpadła; 2 – Radunia; 3 – Przełęcz Jędrzejowska; 4 – Wzgórza Kietczyńskie,
b. 1 – Przełęcz Tąpadła; 2 – Wieżyca; 3 – Przełęcz Jędrzejowska; 4 – Wzgórza Kietczyńskie,
c. 1 – Przełęcz Jędrzejowska; 2 – Radunia; 3 – Przełęcz Tąpadła; 4 – Wieżyca,
d. 1 – Przełęcz pod Wieżycą; 2 – Wieżyca; 3 – Przełęcz Jędrzejowska; 4 – Wzgórza Kietczyńskie.
2. Rysunek przedstawia herb uzdrowskiego miasta:



- a. Łądek Zdrój,
b. Szczawno Zdrój,
c. Jedlina Zdrój,
d. Świeradów Zdrój.

3. Doliną Pałaców i Ogrodów określana jest obecnie:
- Kotlina Kłodzka,
 - Kotlina Kamiennogórska,
 - Kotlina Jeleniogórska,
 - Dolina Bobru.
4. Miastem, które zasłynęło z kręcenia scen do filmu Sami Swoi:
- Lubań,
 - Lubawka,
 - Lubomierz,
 - Legnica.
5. Obrona Niemczy podczas polsko-niemieckiej wojny miała miejsce w roku:
- 1017,
 - 1109,
 - 1241,
 - 1268.
6. Rzeką graniczną oddzielającą Śląsk od Łużyc była rzeka:
- Bóbr,
 - Nysa Łużycka,
 - Kwisa,
 - Nysa Szalona.
7. Ambonę w postaci paszczy wieloryba zobaczysz w kościele w:
- Wambierzycach,
 - Kłodzku,
 - Bardzie,
 - Dusznikach Zdroju.
8. Spośród wymienionych obiektów najwyżej nad poziomem morza leży:
- Wysoka Kopa,
 - Wielka Kopa,
 - Przełęcz Okraj,
 - Schronisko Samotnia.
9. Jedyną rzeką sudecką mającą źródła i ujście w Polsce a środkowy bieg w Czechach jest:
- Witka,
 - Ścinawka,
 - Biała Łądecka,
 - Nysa Kłodzka.

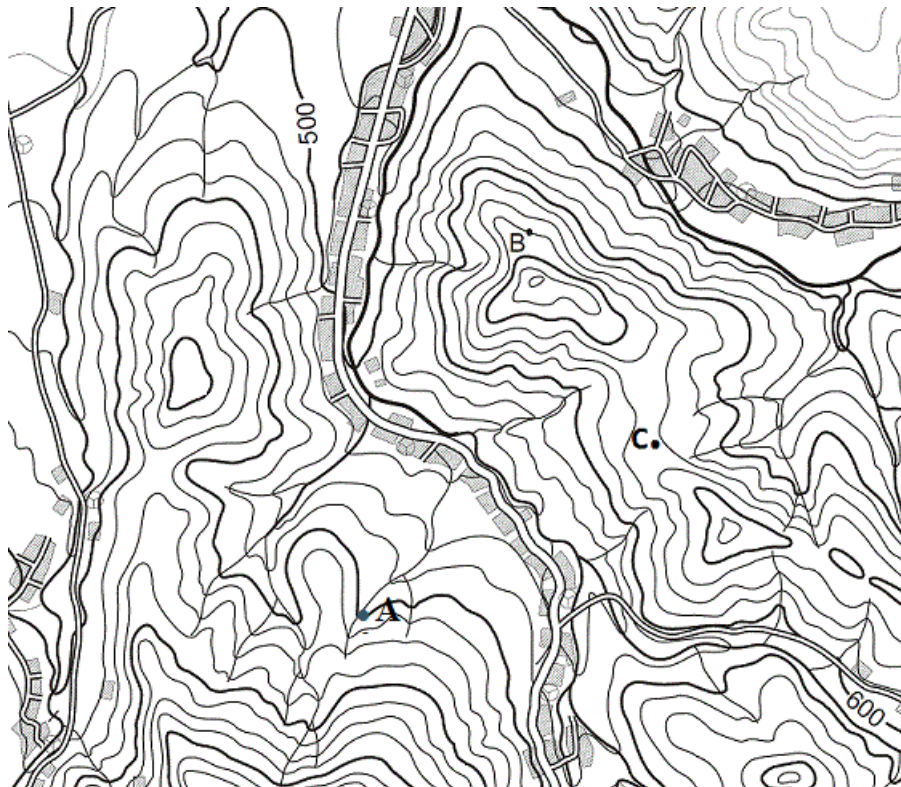
10. Usystematyzuj szczyty od najniższego do najwyższego:
- 1 – Biskupia Kopa; 2 – Kłodzka Góra; 3 – Jagodna; 4 – Orlica; 5 – Postawna,
 - 1 – Kłodzka Góra; 2 – Biskupia Kopa; 3 – Jagodna; 4 – Orlica; 5 – Postawna,
 - 1 – Kłodzka Góra; 2 – Jagodna; 3 – Biskupia Kopa; 4 – Orlica; 5 – Postawna,
 - 1 – Kłodzka Góra; 2 – Biskupia Kopa; 3 – Jagodna; 4 – Postawna; 5 – Orlica.
11. Spośród wymienionych roślin chronioną w Polsce jest:
- lilia złotogłów,
 - naparstnica purpurowa,
 - podbiatek alpejski,
 - miłosna górską.
12. Którą z podanych niżej wycieczek autokarowych może poprowadzić przewodnik sudecki klasy III zgodnie ze swoimi uprawnieniami:
- Jelenia Góra – Złotoryja – Legnickie Pole – Jawor – Świerzawa – Jelenia Góra,
 - Kłodzko – Kudowa Zdrój – Nachod – Broumov – Tłumaczów – Kłodzko,
 - Wałbrzych – Świdnica – Sobótka – Niemcza – Dzierżoniów – Wałbrzych,
 - Bogatynia – Frydlant – Świeradów Zdrój – Lubań – Nowogrodziec – Zgorzelec – Bogatynia.
13. Pokój kończący trzecią wojnę śląską podpisano w 1763 roku w:
- Dreźnie,
 - Hubertusburgu,
 - Pradze,
 - Altranstädt.
14. W razie ukąszenia przez żmiję, najczęściej w dolną część nogi, należy w pierwszym rzędzie:
- naciąć ranę celem upuszczenia krwi z jadem żmii,
 - unieruchomić kończynę, dbając ażeby ukąszony nie wykonywał nią ruchów,
 - wysać jad z ranki, i ranę zabandażować,
 - podać dowolny napój z odrobiną alkoholu.

15. Poniżej od lewej do prawej przedstawiono świętych:



- a. 1 – św. Jan Nepomucen; 2 – św. Paweł; 3 – św. Agnieszka; 4 – św. Katarzyna,
 b. 1 – św. Jan Ewangelista 2 – św. Piotr; 3 – św. Barbara; 4 – św. Agnieszka,
 c. 1 – św. Jan Nepomucen; 2 – św. Piotr; 3 – św. Barbara; 4 – św. Katarzyna,
 d. 1 – św. Jan Nepomucen; 2 – św. Piotr; 3 – św. Katarzyna; 4 – św. Barbara.

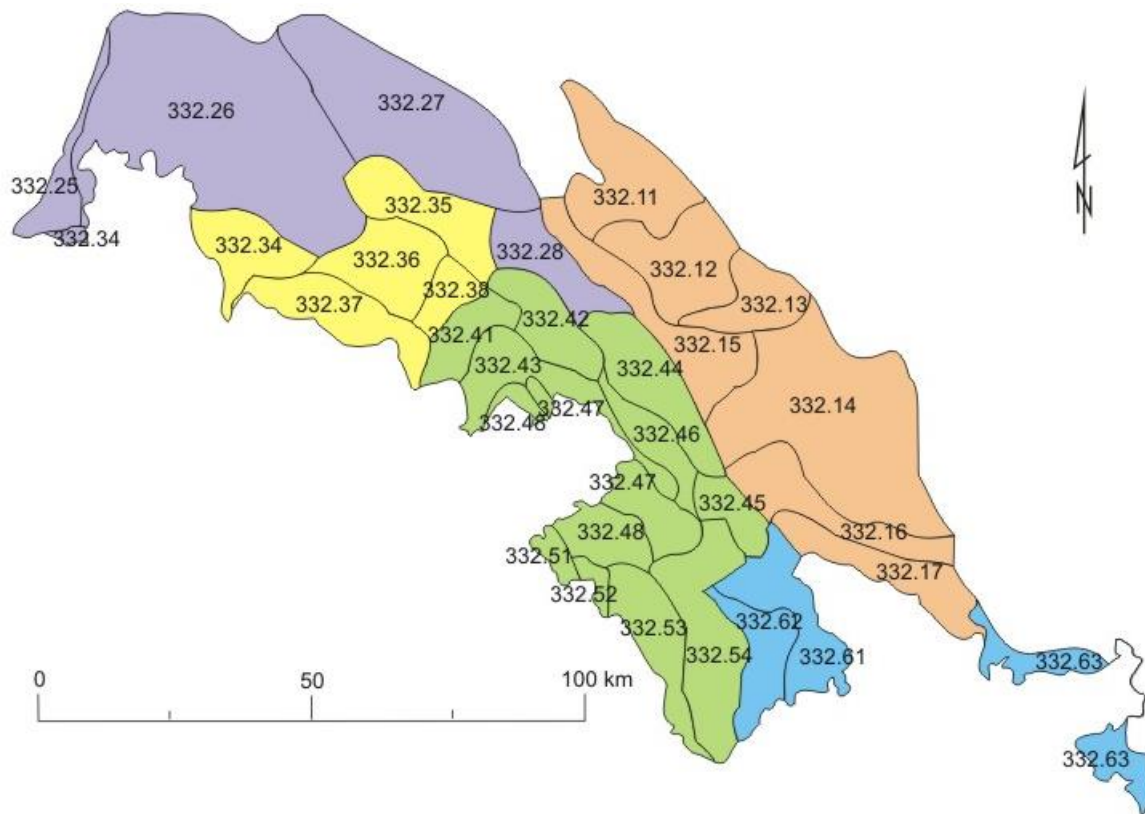
16. Które stwierdzenie dotyczące przedstawionego fragmentu mapy jest prawdziwe?



- a. Punkt A leży wyżej niż punkt B, a skok warstwicowy zastosowany na mapie to $e = 20$ m,
 b. Punkt C leży w dolince, a punkt B na wysokości 675 m n.p.m.,
 c. Punkt B leży na wysokości 601 m n.p.m., a punkt A na wysokości 670 m n.p.m.,
 d. Punkt A leży w dolince potoku, a skok warstwicowy zastosowany na mapie to $e = 25$ m.

17. Która z wymienionych postaci związana była ze Słupcem koło Nowej Rudy:
- Joseph Wittig,
 - Marianna Orańska,
 - Innocenty Fritsch,
 - Daisy von Pless.
18. Rezerwat przyrody o nazwie Wąwóz Myśluborski leży w parku krajobrazowym:
- „Góry Opawskie”,
 - „Chetmy”,
 - „Doliny Bobru”,
 - „Gór Kaczawskich”.
19. Zaznacz prawidłową kolejność chronologiczną wydarzeń:
- przejście księstw śląskich pod władzę czeską,
 - budowa kościołów pokoju,
 - wojny husyckie,
 - budowa kościołów łaski.
- 1 – 2 – 3 – 4,
 - 1 – 3 – 2 – 4,
 - 3 – 1 – 2 – 4,
 - 3 – 4 – 1 – 2.
20. Terra sigillata to:
- Glinka ze Wzgórz Strzegomskich, dawniej lek na wszelkie dolegliwości,
 - Medykament wytwarzany przez laborantów w Karpaczu,
 - Dzieło Angelusa Silesiusa na temat geologii Sudetów,
 - Dzieło Agricoli na temat występowania kruszców w Karkonoszach.

21. Na mapie przedstawiającej podział geograficzny Sudetów odpowiednio numerami zaznaczono:



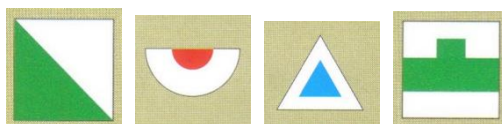
- 332.27 – Pogórze Izerskie; 332.53 – Góry Bystrzyckie; 332.14 – Wzgórz Niemczańsko-Strzelińskie; 332.35 – Góry Kaczawskie,
- 332.27 – Pogórze Izerskie; 332.53 – Góry Orlickie; 332.14 – Wzgórz Niemczańsko-Strzelińskie; 332.35 – Góry Kaczawskie,
- 332.27 – Pogórze Kaczawskie; 332.53 – Góry Bystrzyckie; 332.14 – Wzgórz Niemczańsko-Strzelińskie; 332.35 – Góry Kaczawskie,
- 332.27 – Pogórze Izerskie; 332.53 – Góry Bystrzyckie; 332.14 – Obniżenie Podsudeckie; 332.35 – Góry Izerskie.

22. Ustawa z 18 sierpnia 2011 roku o bezpieczeństwie i ratownictwie w górach:

- ustala maksymalną wielkość grupy jaką może prowadzić przewodnik górski na 50 osób,
- nakazuje aby grupy wędrujące powyżej 1000 m n.p.m. były obsługiwane przez przewodnika górskiego,
- nie wspomina o obowiązku obsługi grup wędrujących po terenach górskich przez przewodników górskich,
- ustanawia GOPR jako jedyny podmiot, który może zajmować się ratownictwem górskim.

23. Bolesław Łysy Rogatka był:

- a. synem Henryka Pobożnego i wnukiem Henryka Brodatego,
- b. synem Henryka Brodatego i wnukiem Henryka Pobożnego,
- c. ojcem Bolesława Surowego i synem Henryka Brodatego,
- d. ojcem Bolesława Małego i synem Bolesława Surowego.

24. Który z prezentowanych znaków, pokazuje dojście do źródła?**25. Szlak Ułanów Legii Nadwiślańskiej znakowany jest kolorem:**

- a. żółto-niebiesko-żółtym,
- b. żółto-zielono-żółtym,
- c. niebiesko-żółto-niebieskim,
- d. zielono-żółto-niebieskim.

26. Szlak Zamków Piastowskich prowadzi przez zamek:

- a. Radosno,
- b. Rogowiec,
- c. Nowy Dwór,
- d. Cisy.

27. Skalnica bazaltowa to roślina, która występuje w Karkonoszach tylko:

- a. w Kotle Wielkiego Stawu,
- b. w Kotle Małego Stawu,
- c. na zboczach Śnieżki,
- d. w Śnieżnych Kotłach.

28. Góry Izerskie od Karkonoszy oddziela przełęcz:

- a. Karkonoska,
- b. Okraj,
- c. Szklarska,
- d. Radomierska.

29. Góry Sowie zbudowane są głównie z:

- a. granitów,
- b. zieleńców,
- c. gnejsów,
- d. piaskowców.

30. Który z dokumentów jest najstarszy?

- a. Kronika Kosmasa,
- b. Kronika Galla Anonima,
- c. Kronika Thietmara,
- d. Bulla papieża Hadriana IV.